

# Duurzame inzetbaarheid

Hoe pak je dit aan?

Dag van de DI

**A&O**

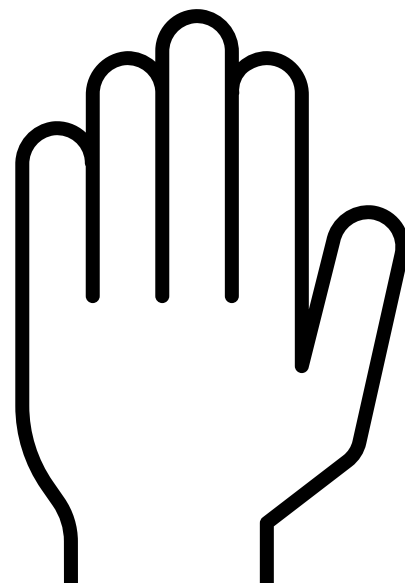
fonds  
Gemeenten

# EVEN VOORSTELLEN ...



**Leernetwerk  
Duurzame inzetbaarheid**

# HAND OMHOOG = STILTE





# DOELEN WORKSHOP

- A. Ontdekken wat duurzame inzetbaarheid voor jou is
- B. Leren wat de 10 succesfactoren van duurzame inzetbaarheid in een organisatie zijn
- C. Een aantal praktische handvatten om te ontdekken hoe je dit aanpakt in je eigen organisatie



# DUURZAME INZETBAARHEID

Maak een top 6: Wat vind jij het belangrijkste?



**FIT** - IN JE HOOFD EN LICHAAM



**BALANS** - OP TIJD BIJTANKEN



**TROTS** – BELANGRIJK WERK LEVEREN



**PLEZIER** - IN JE WERK



**VEILIGHEID** – SOCIAAL EN FYSIEK



**SAMEN** – OP ELKAAR KUNNEN BOUWEN

Samen werken aan de toekomst

# CONCLUSIE 1

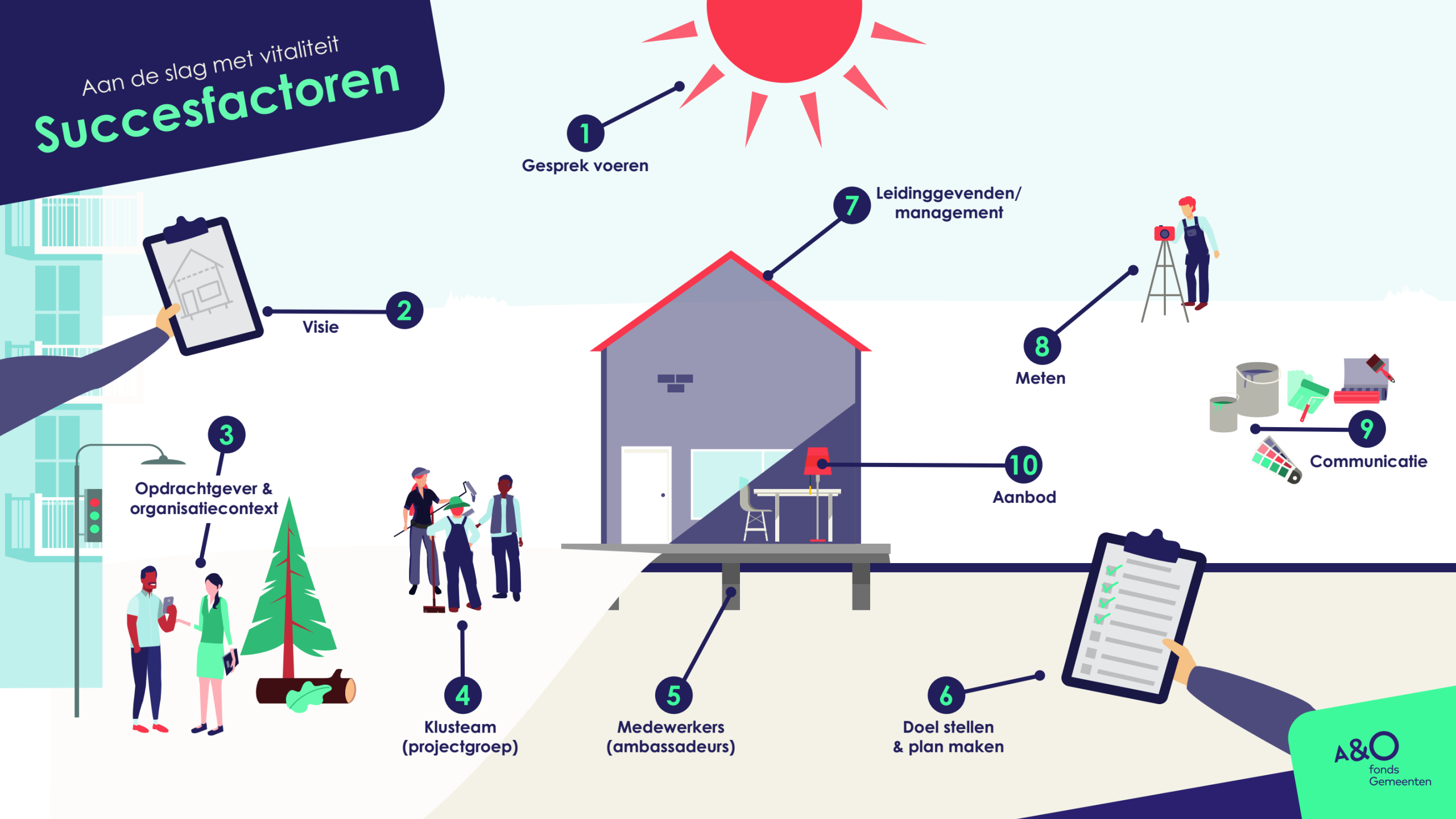
Duurzame inzetbaarheid is voor iedereen anders. Bied als gemeente vooral een duidelijk kader aan en geef mensen ruimte om hier hun eigen invulling aan te geven

-  **FIT** - IN JE HOOFD EN LICHAAM
-  **BALANS** - OP TIJD BIJTANKEN
-  **TROTS** – BELANGRIJK WERK LEVEREN
-  **PLEZIER** - IN JE WERK
-  **VEILIGHEID** – SOCIAAL EN FYSIEK
-  **SAMEN** – OP ELKAAR KUNNEN BOUWEN

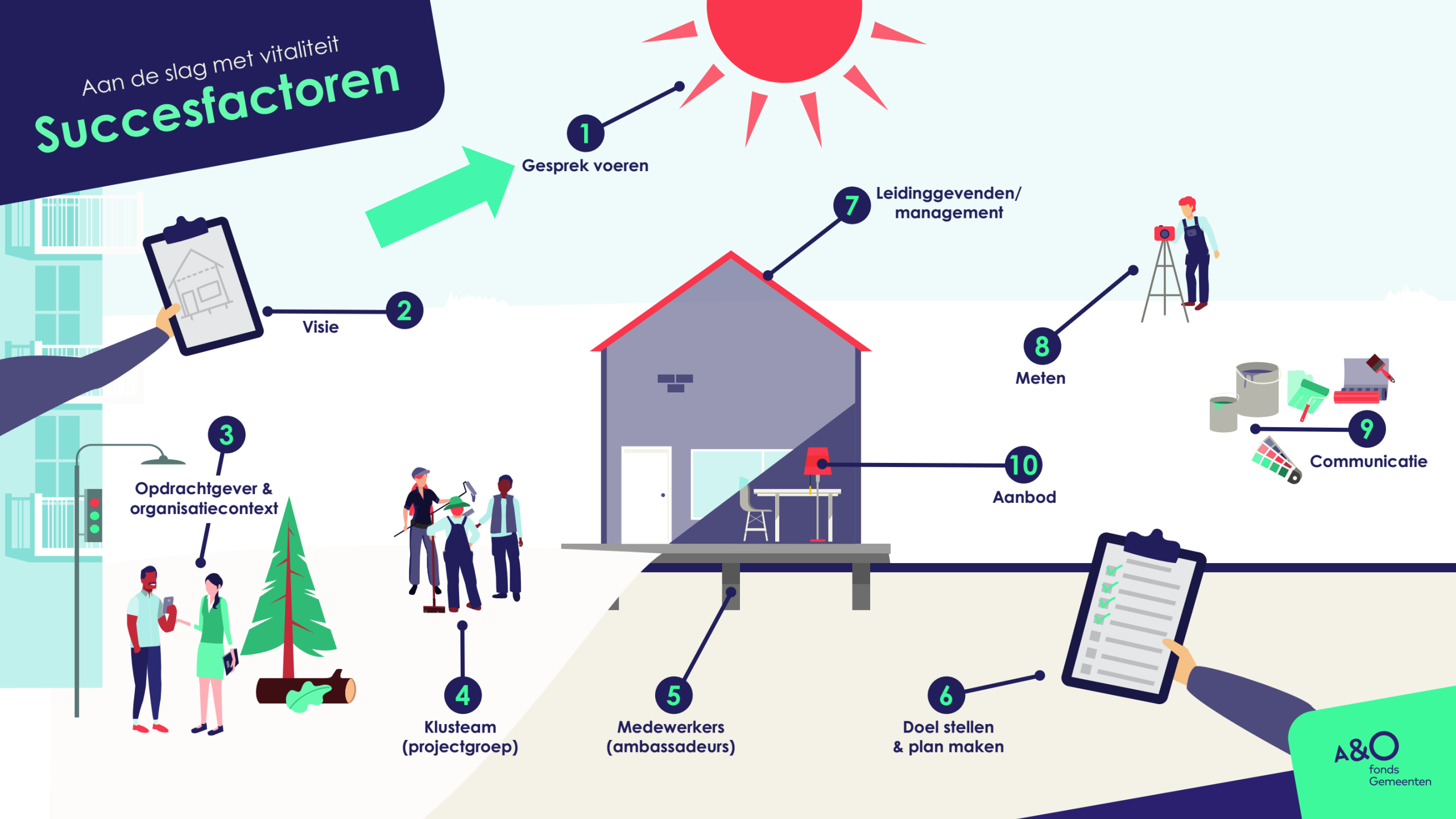
Samen werken aan de toekomst

Same

# Aan de slag met vitaliteit Succesfactoren



# Aan de slag met vitaliteit Succesfactoren





# GA STAAN ALS...

Samen werken aan de toekomst

**A&O**  
fonds  
Gemeenten

# GA STAAN ALS...

Je vaak plezier in je werk hebt

# GA STAAN ALS...

Je soms wel eens wat beter zou willen bijtanken

# GA STAAN ALS...

Je vind dat de samenwerking in  
jouw team goed verloopt

# GA STAAN ALS...

Je vind dat je jouw talenten en kwaliteiten optimaal kunt benutten in jouw huidige functie

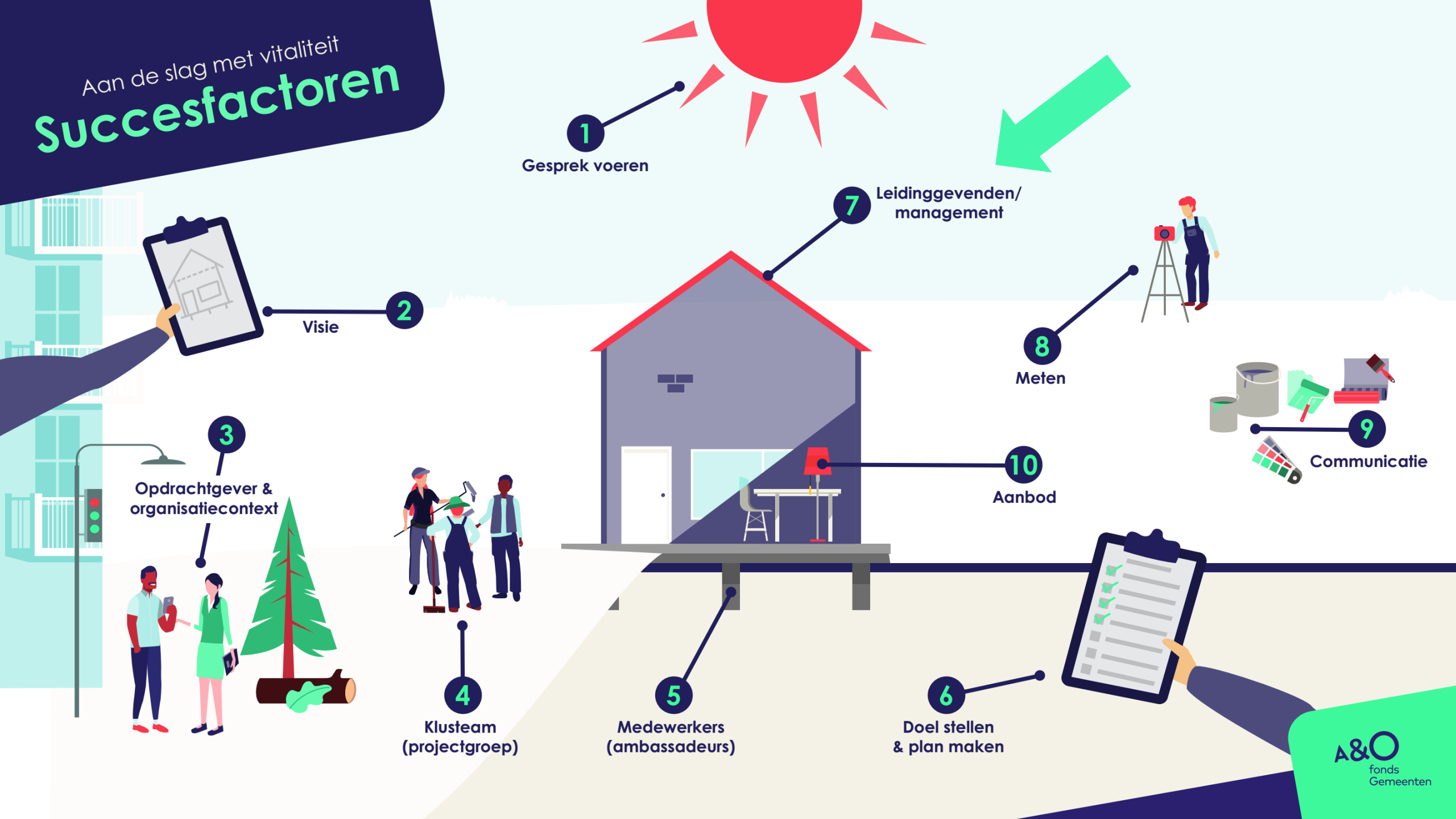


# CONCLUSIE 2

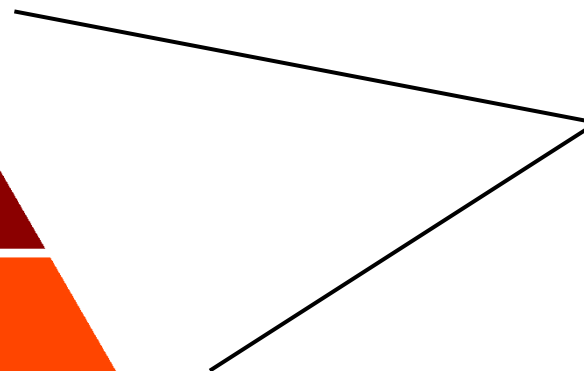
Iedereen heeft zijn eigen uitdagingen en beperkingen als je kijkt naar duurzame inzetbaarheid. Het is vooral belangrijk om hierover de dialoog aan te gaan en dit als werkgever/ gemeente te supporten.

Mensen doen namelijk pas iets met duurzame inzetbaarheid doen als ze de pijn / noodzaak voelen.

# Aan de slag met vitaliteit Succesfactoren

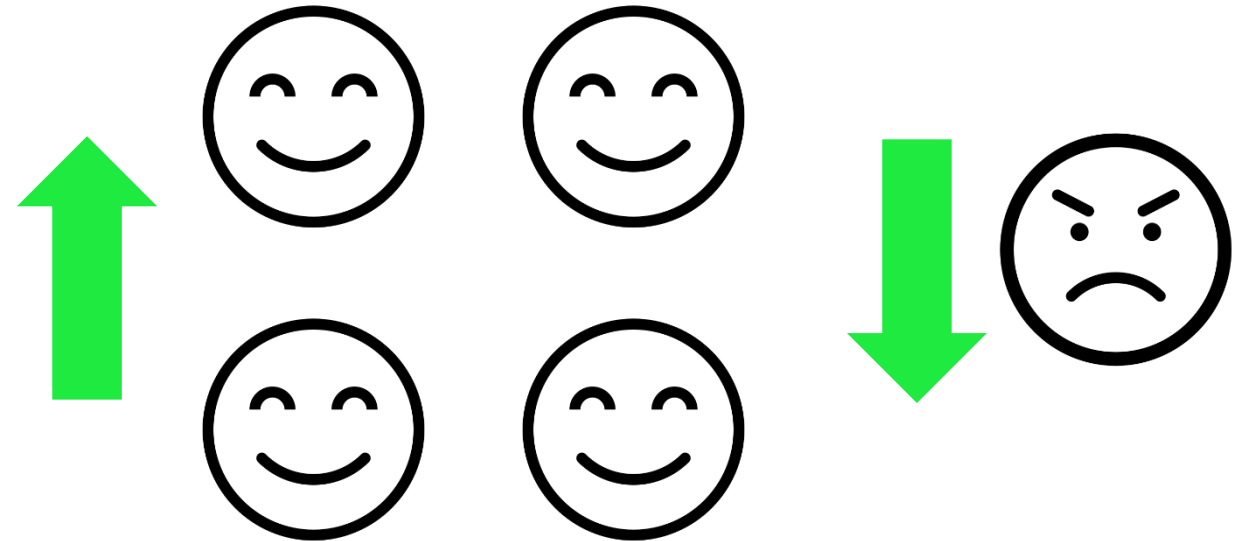


# LEIDERSCHAP

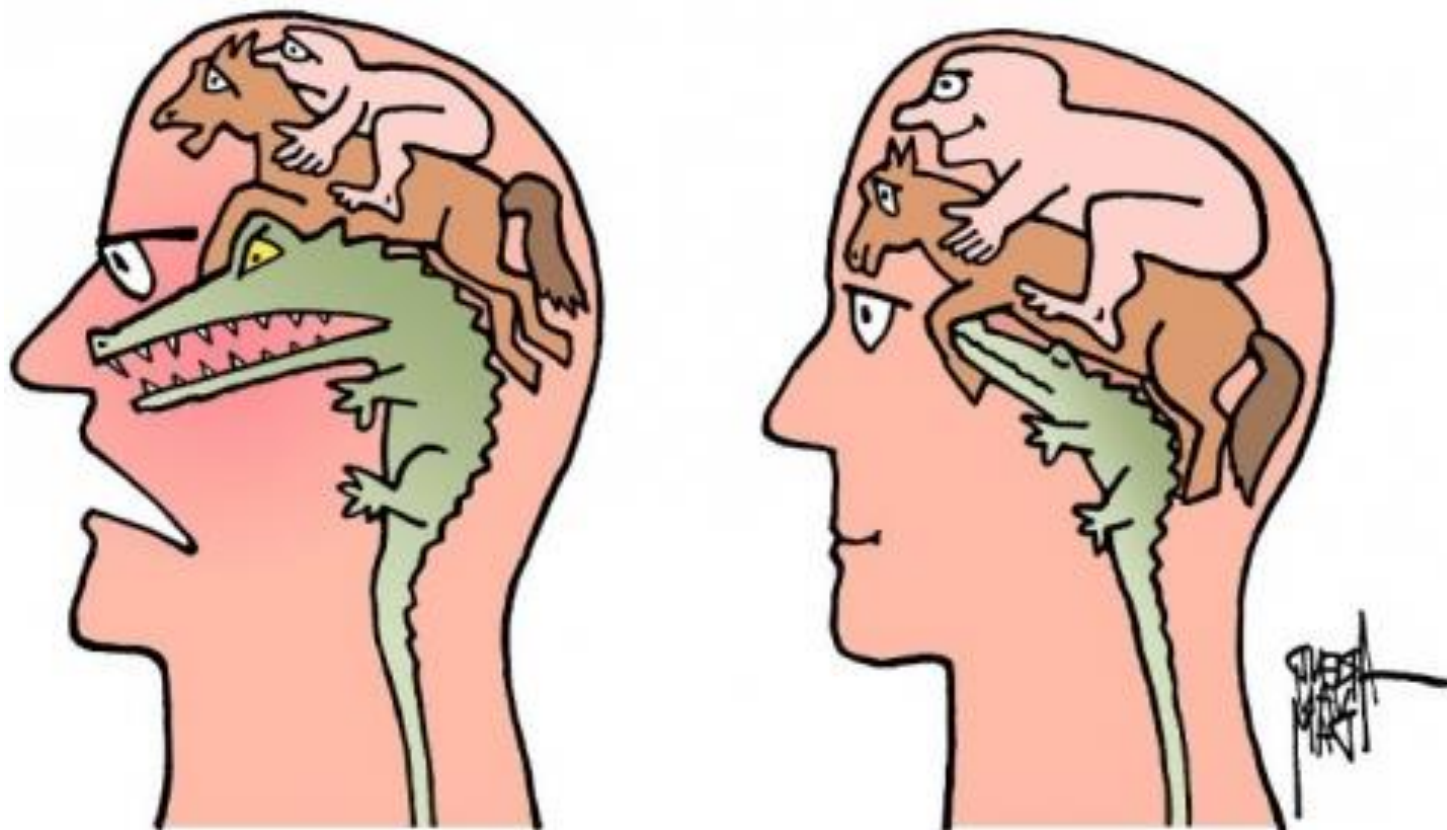


**Wordt bepaald door de leiders**

# LEIDERSCHAP



# LEIDERSCHAP & (STRESS)BREIN

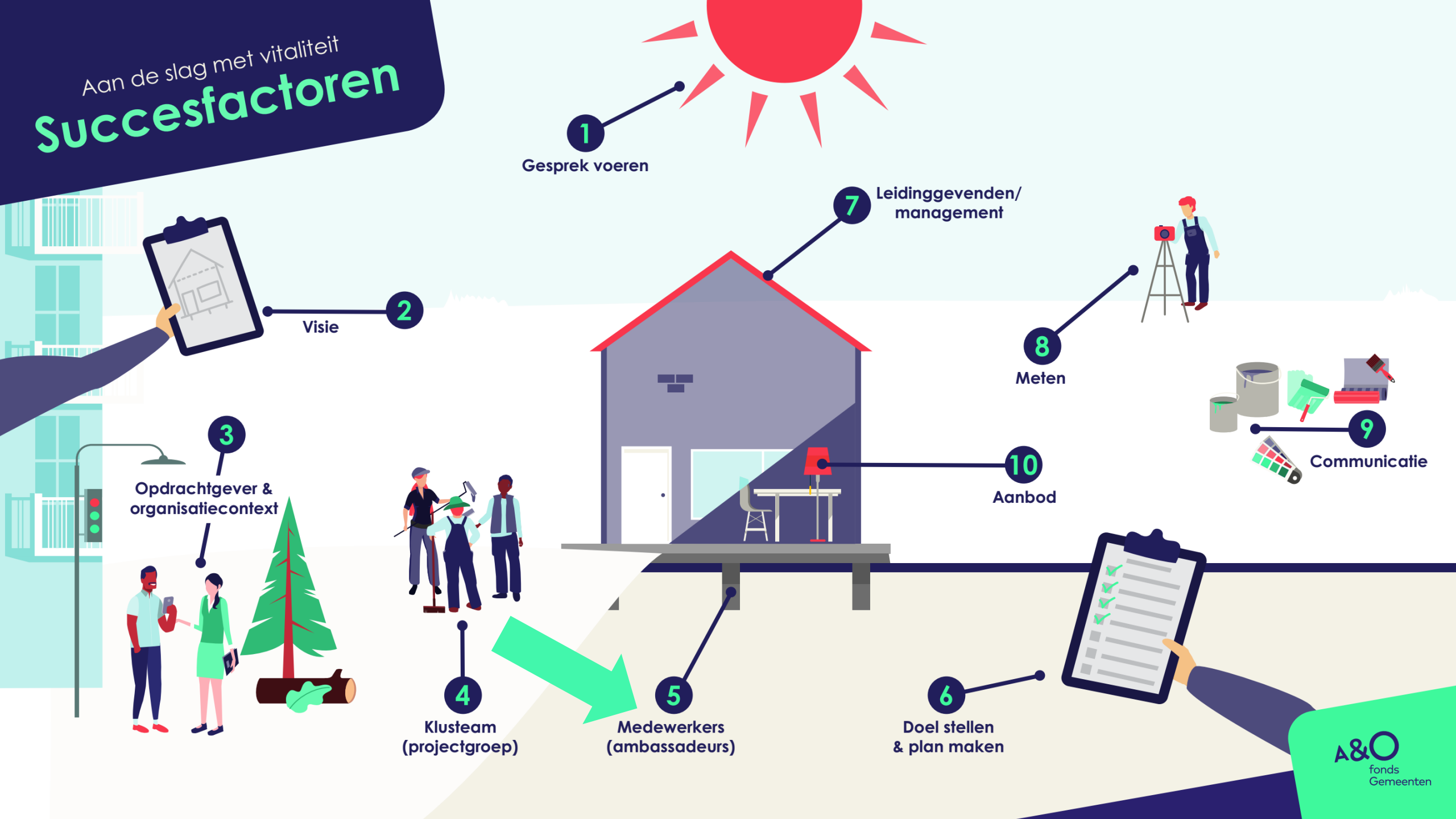




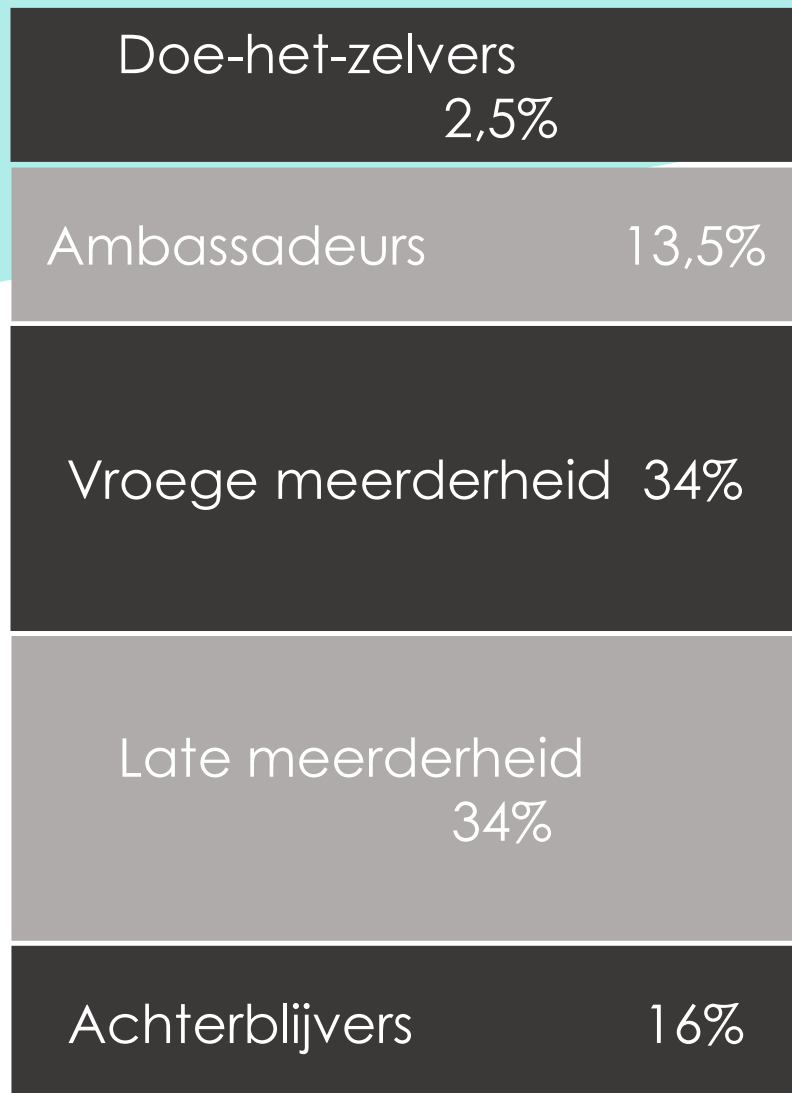
# CONCLUSIE 3

Als je naar duurzame inzetbaarheid van medewerkers kijkt, spelen leidinggevenden een cruciale rol. Deze kan zowel heel positief als negatief zijn. Betrek daarom leidinggevenden bij DI!

# Aan de slag met vitaliteit Succesfactoren



# MEDEWERKERS EN AMBASSADEURS



Veel

**Mate van intrinsieke motivatie voor duurzame inzetbaarheid**

Weinig

# MEDEWERKERS EN AMBASSADEURS

Ga in gesprek over de pijnpunten van duurzame inzetbaarheid en probeer aan te sluiten bij praktijk van de doelgroep:

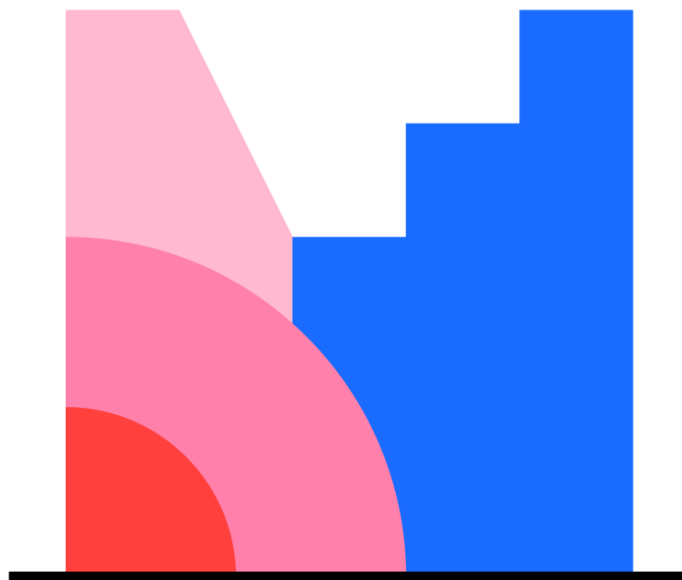


# CONCLUSIE 4

- a. Je bereikt het grootste deel van de mensen voor duurzame inzetbaarheid door directe collega's **eerst** met dit onderwerp aan de slag te laten gaan (niet omdat HR of MT dit graag wil). Daarom ambassadeurs inzetten als draagvlak.
- b. Ga in gesprek over uitdagingen en beperkingen (**ophalen**) en durf oplossingen nog even los te laten.



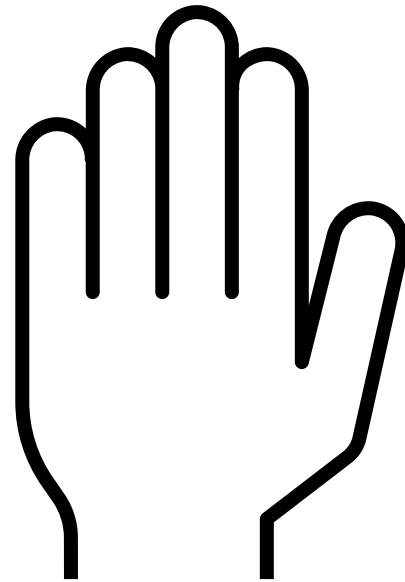
# AFRONDING



**Mentimeter**

# AFRONDING

Wie van jullie heeft interesse om mee te doen aan een nieuw leernetwerk duurzame inzetbaarheid?



# Duurzame inzetbaarheid

Hoe pak je dit aan?

Dag van de DI

**A&O**

fonds  
Gemeenten