

# Starten met ...

## Duurzame Inzetbaarheid

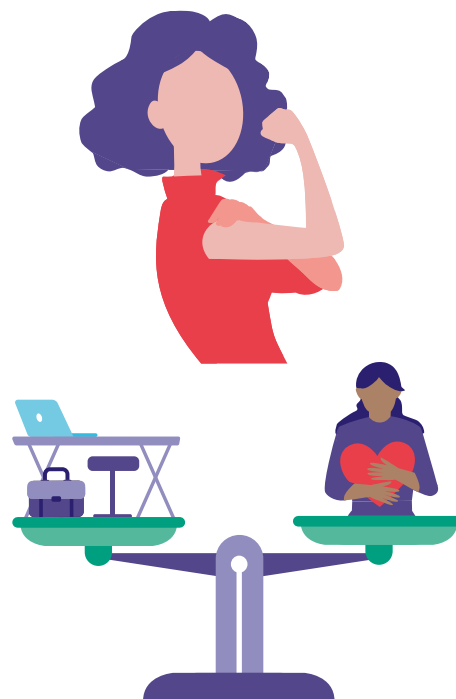
### Wat is het?

Duurzame inzetbaarheid is het vermogen van medewerkers om hun werk goed, gezond en gemotiveerd te kunnen uitvoeren, nu en in de toekomst.

### Waarom is dit belangrijk?

Duurzame inzetbaarheid leidt tot

- meer welbevinden, productiviteit, vitaliteit, verandervermogen en vakmanschap
- minder fysieke en mentale klachten, minder verzuim en minder ongewenst verloop



### Hoe doe je het? Tips voor ...



#### De HR-professional

- Zoek DI-sponsors; bij voorkeur op directieniveau.
- Bepaal beoogde DI-effecten en meet/monitor die periodiek.
- Ondersteun leidinggevenden in hun DI-rol.
- Betrek medewerkers bij de ontwikkeling van DI-programma's.
- Spreek de taal van de directie/organisatie/team.

#### De directie

- Stel je op als DI-ambassadeur.
- Formuleer een visie op DI en DI-doelen.
- Versterk jouw dialoogvaardigheden.
- Stimuleer het maken van maatwerkafspraken.
- Geef autonomie en leerruimte.
- Betrek medewerkers.